



TERRACS

Infosystem mit berührungsempfindlichem Monitor und mobile Version für das iPhone

Mobiliter Geoinformations-Terminal. Installation mit Barcode-Reader oder über unsere Homepage.

- Geländeplan
- Veranstaltungen
- Informationen

Touchscreen-Infoterminals für innen und außen

TERRACS Infosysteme funktionieren perfekt auf allen Ausgabegegeräten zum mehr als 2-Meter hohen Outdoor-Infoterminal. Doch welches ist die beste und vor allem preiswerteste Hardwarelösung?

Dieser Ratgeber zeigt empfehlenswerte Touchscreen-Infoterminals für den Innen- und Außenbereich. Es sind nur diejenigen Produkte mit dem jeweils besten Preis-Leistungsverhältnis aufgeführt. Unsere Vorschläge beinhalten nur die günstigsten Händlerpreise und beziehen sich auf die folgenden Anwendungsbereiche:

- ✓ **Touchscreen-Monitore für den eigenen PC**
- ✓ **Kompaktterminals und All-in-One PCs für Innenräume**
- ✓ **Freistehende Infoterminals für Innenräume**
- ✓ **Wetter- und vandalismusgeschützte Terminals**



ACER T230Hbmidh

- Multitouch mit Win7
- 23 Zoll Bilddiagonale
- 1920*1080 Pixel
- Drehfuß für Quer- und Hochdarstellung
- auch mit Wandhalterung zur festen Montage

**300 € (ohne Mwst.)
beim Händler**



optionale
Wandhalterung

Touchscreen-Monitore zum Anschluß an eigenen PC

Touchscreen-Monitore zum Anschluß an den eigenen PC sind die mit Abstand preiswerteste Möglichkeit eines TERRACS Infosystems. Sie werden an vorhandene Computer angeschlossen und können sich dadurch in getrennten Räumen befinden.

Vorteile:

- preiswert, da im Consumerbereich positioniert
- räumliche Trennung zwischen PC und Touchscreen-Infoterminal

Nachteile:

- nur für den Innenbereich und nicht vandalismusgeschützt
- zusätzlicher Computer und abschließbares Gehäuse benötigt
- nicht für materialermüdenden Dauereinsatz gebaut

Preisniveau:

ab 200 € (ohne Mwst.) beim Computerhändler



ACER Aspire Z3750

- Multitouch-Touchscreen mit WinXP
- 22 Zoll Bilddiagonale bei 1920*1080 Pixel
- eingebauter PC mit 4GB RAM und 500GB HD
- herstellerseitig für Wandmontage vorbereitet
- 2 Jahre Garantie mit Bringin-Service

600 € (ohne MwSt.) beim Händler

All-in-One Consumer PCs für den Innenbereich

Sehr preiswerte Lösung für den Innenbereich. All-in-One Consumer PCs sind eigentlich für den Privatanwender konstruiert, einige Modelle eignen sich aber auch für Räume mit öffentlichem Publikumsverkehr (wenn verschleißfreie IR-Touchscreens, herstellerseitige Befestigungsmöglichkeiten für die Wandmontage). Dabei müssen jedoch Anschlüsse "stillgelegt" werden, mit denen Nutzer das System sabotieren könnten (z.B. USB-Anschlüsse, DVD-Laufwerke).

Vorteile:

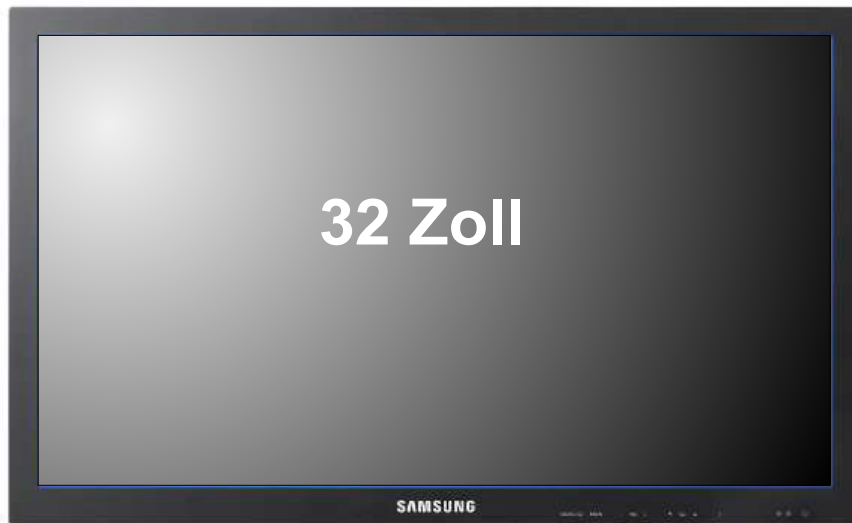
- sehr preiswert, da für den Consumerbereich konstruiert
- kompaktes All-in-One Gerät für öffentlichen Publikumsverkehr
- wechselseitig einsetzbar als Infoterminal oder Büro-PC

Nachteile:

- nur für den Innenbereich geeignet und nicht vandalismusgeschützt
- nur Bildschirmgrößen bis 23 Zoll und Wandmontage im Querformat
- "Stilllegung" von Anschlüssen (USB, DVD, etc.) notwendig

Preisniveau:

ab 600 € (ohne MwSt.) beim Händler



SAMSUNG 320TSn-2

- Touchscreen mit WinXP
- 32 Zoll Bilddiagonale bei 1366*768 Pixel
- eingebauter PC mit 1GB RAM und 4GB Flashspeicher
- optionale Fuß- und Wandmontage durch 3 Lüfter
- Darstellung nach Wahl im Quer- oder Hochformat
- 3 Jahre Garantie mit Pickup-Service

2.200 € (ohne Mwst.) beim Hersteller

All-in-One Wandterminals für den Innenbereich

Empfehlenswerte und preiswerte Lösung für den Innenbereich. All-in-One Wandterminals verfügen über einen eingebauten PC samt Touchscreen und sind für den öffentlichen Publikumsverkehr konstruiert. Sie enthalten keine Anschlüsse mit denen Nutzer das System sabotieren könnten (z.B. USB-Anschlüsse, CD-Laufwerke). Durch geeignete Befestigungen sind sowohl Wand- als auch Tischmontagen möglich.

Vorteile:

- preiswert, da noch im semiprofessionellen Bereich positioniert
- kompaktes All-in-One Gerät für öffentlichen Publikumsverkehr
- einsetzbar als interaktives Infoterminal und Werbemonitor
- Wandmontage im Hoch- und Querformat
- viele Größen für jeden Anwendungsbereich (23", 32", 40", 46", 65")

Nachteile:

- nur für den Innenbereich geeignet und nicht vandalismuschützt

Preisniveau:

ab 1.300 € (ohne Mwst.) beim Hersteller



MOD-40P

- Touchscreen mit WinXP
- 40 Zoll Bilddiagonale bei 1920*1080 Pixel
- eingebauter PC mit 1GB RAM und 4GB Flash
- bedruck- und beklebbar
- schnell demontierbar
- Größe ca. 2*1 m

**4.400 € (ohne MwSt.)
beim Hersteller**



Freistehende All-in-One Infoterminals für Innenräume

Repräsentative und weithin sichtbare Lösung für den Innenbereich, v.a. an Eingängen und in Passagen. All-in-One Infoterminals sind für den Publikumsverkehr konstruierte "Litfasssäulen" mit eingebautem PC und Touchscreen-Monitor. Sie enthalten keine Anschlüsse mit denen Nutzer das System sabotieren könnten (z.B. USB-Anschlüsse, CD-Laufwerke) und erlauben das Anbringen großformatiger Aufdrucke von Sponsoren und Werbepartnern.

Vorteile:

- großer Werbeeffect, da repräsentativ und weithin sichtbar
- kann überall aufgestellt werden als Infoterminal und Werbesäule
- viele Größen, Designs und Varianten für jeden Anwendungsbereich

Nachteile:

- nur für den Innenbereich geeignet und nicht vandalismusgeschützt

Preisniveau:

ab 3.700 € (ohne MwSt.) beim Hersteller



SAMSUNG 46DRn-A

- Touchscreen mit WinXP
- wetter- und vandalismusfest
- 46 Zoll Bilddiagonale bei 1366*768 Pixel Auflösung
- eingebauter PC mit 1GB RAM, 40GB HD und High-Brightness
- bedruck- und beklebbar
- Größe ca. 2*0,8 m

**11.000 € (ohne Mwst.)
beim Hersteller**

Semimobiles All-in-One Infoterminal (46") für draußen

Wetterfeste und vandalismusgeschützte Lösung für den Außenbereich. Dieses All-in-One Infoterminal ist eine für den Publikumsverkehr konstruierte mobile Litfasssäule mit eingebautem PC und Touchscreen-Monitor. Sie enthält spezielle Ausstattungsmerkmale, um den harten Außeneinsatz zu überstehen, z.B. automatische Klimatisierung, wasserdichtes Gehäuse nach IP56 und ein integriertes Sicherheitsglas.

Vorteile:

- großer Werbeeffect, da repräsentativ und weithin sichtbar
- wetter- und vandalismusgeschützt durch solides Gehäuse
- schneller Standortwechsel durch eingebaute Rollen

Nachteile:

- teuer aufgrund hoher Qualitätsanforderungen (wetterfest, klimatisiert, vandalismussicher, High-Brightness wegen Sonneneinstrahlung)
- semimobiles Gerät, weniger geeignet für dauerhafte Installation

Preisniveau:

ab 11.000 € (ohne Mwst.) beim Hersteller



ROSENDAHL FexiMega Outdoor

- Sicherheits-Touchscreen mit WinXP
- wetter- und vandalismusfest
- 46 Zoll High-Brightness-Bildschirm bei 1366*768 Pixeln Auflösung
- eingebauter PC mit 120GB HD
- bedruck- und beklebbar
- äußerst robust und vielfach bewährt
- Größe ca. 2*0,8 m

15.000 € (ohne Mwst.)

Repräsentative All-in-One Infoterminals für draußen

Repräsentative und stationäre Konstruktion für den Außenbereich. Dieses All-in-One Infoterminal aus dänischer Produktion ist äußerst solide und vielfach bewährt (Installationen in vielen Städten). Es enthält spezielle Ausstattungsmerkmale, um den harten Außeneinsatz zu überstehen, z.B. automatische Klimatisierung, wasserdichtes Gehäuse nach IP56 sowie ein 10mm dickes Sicherheitsglas (Vandalismusschutz).

Vorteile:

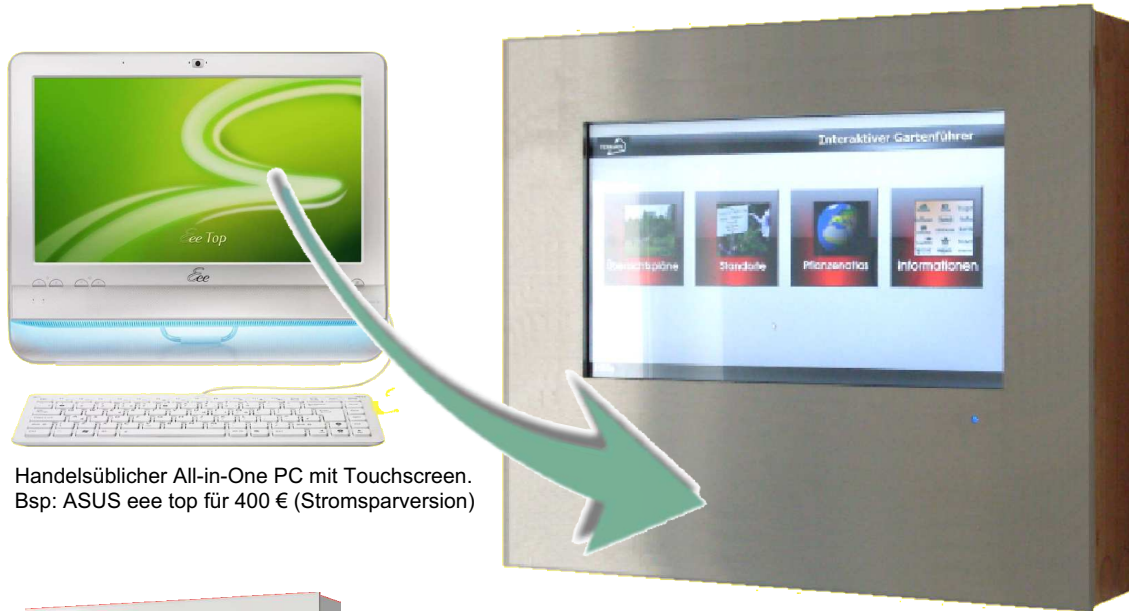
- großer Werbeeffect, da repräsentativ und weithin sichtbar
- wetter- und vandalismusgeschützt durch solides Gehäuse
- bewährte Konstruktion in verschiedenen Größen (40", 46", 52")
- stationäres Gerät für den Dauereinsatz an öffentlichen Plätzen

Nachteile:

- teuer aufgrund hoher Qualitätsanforderungen (wetterfest, klimatisiert, vandalismussicher, heller Bildschirm wegen Sonneneinstrahlung)

Preisniveau:

ab 14.500 € (ohne Mwst.)



Handelsüblicher All-in-One PC mit Touchscreen.
Bsp: ASUS eee top für 400 € (Stromsparversion)



Weißes Plexiglas
mit Rahmen aus lackiertem Holz



Marmormuster
mit Rahmen aus furniertem Holz

PC hinter Edelstahlfront
mit Rahmen aus Kirschholz. Alle
Bedienelemente und Anschlüsse
sind hinter der Abdeckung versteckt.

Modellvorschläge. Beliebige De-
signs und Materialien sind nach
Absprache mit unserem Partner
TD&S.

Anfertigung individueller Touchscreen-Infoterminals

Repräsentative Touchscreen-Infoterminals sind oft teuer und mit veralteter Technik (Single-Touch-Monitore, 4:3-Format, hoher Stromverbrauch). Eine Alternative sind individuell angefertigte Gehäuse, in denen sich Technik aus dem Consumerbereich verbirgt. Mit unserem Partner TD&S aus Reutlingen bieten wir individuell gefertigte Touchscreen-Infoterminals für den Indoorbereich an. Sie bestehen aus herkömmlichen PCs (z.B. der Acer All-In-One PC auf Seite 3), die in ein formschönes und sabotagesicheres Gehäuse (alle Anschlüsse sind verborgen) verpackt sind.

Vorteile:

- individuelle und sabotagesichere Gehäuse (Wand- und Stehterminals)
- Fertigung durch unserern Partner TD&S nach Ihren Vorgaben
- aktuellste und preiswerte Technik aus Consumerbereich
- Gerät aus Gehäuse herausnehmbar (Händlergarantie bleibt erhalten)

Nachteile:

- nur für den Indoorbereich möglich
- Technik aus dem Consumerbereich, nicht für harte professionelle Beanspruchung geeignet